

**PROJEKT**

**Uchwała Nr ...../...../.....  
Rady Powiatu Rzeszowskiego  
z dnia .....**

**w sprawie pozbawienia kategorii drogi powiatowej**

Na podstawie art. 12 pkt 11 ustawy z dnia 5 czerwca 1998 r. o samorządzie powiatowym (Dz. U. z 2024 r., poz. 107) w związku z art. 6a ust. 2 oraz art. 10 ust. 1, 2 i 3 ustawy z dnia 21 marca 1985 roku o drogach publicznych (Dz. U. z 2024 r., poz. 320) w porozumieniu z Zarządem Województwa Podkarpackiego, po zasięgnięciu opinii zarządów powiatów: Strzyżowskiego, Leżajskiego, Przemyskiego, Kolbuszowskiego, Przeworskiego, Nizańskiego, Ropczycko – Sędziszowskiego, Brzozowskiego, Łańcuckiego, Miasta Rzeszowa oraz Wójta Gminy Świlcza.

**Rada Powiatu Rzeszowskiego**

**uchwała, co następuje:**

- § 1. Pozbawia się kategorii drogi powiatowej drogę nr 2118R relacji: dojazd do stacji PKP w miejscowości Trzciana, zgodnie z załącznikiem do niniejszej uchwały.
- § 2. Pozbawienie kategorii drogi, o której mowa w § 1, następuje z mocą od 1 stycznia 2025 r., pod warunkiem zaliczenia tej drogi do kategorii dróg gminnych.
- § 3. Wykonanie uchwały powierza się Zarządowi Powiatu Rzeszowskiego.
- § 4. Uchwała wchodzi w życie po upływie 14 dni od ogłoszenia w Dzienniku Urzędowym Województwa Podkarpackiego.

**Przewodniczący Rady Powiatu**

**Tomasz Wojton**

Sprawdzono pod względem  
formalno-prawnym  
*Tomasz Filip*  
radca prawny  
Rz-449

## Uzasadnienie do Uchwały Rady Powiatu Rzeszowskiego

### 1. Przedmiot regulacji.

Przedmiotem regulacji jest pozbawienie drogi dotychczasowej kategorii tj. pozbawienie kategorii drogi powiatowej nr 2118R na terenie powiatu rzeszowskiego.

### 2. Uzasadnienie prawne i merytoryczne.

W oparciu o art. 10 ust. 1, 2 i 3 ustawy z dnia 21 marca 1985 roku o drogach publicznych (Dz. U. z 2024 r., poz. 320) organem właściwym do pozbawienia drogi dotychczasowej kategorii jest organ właściwy do zaliczenia do odpowiedniej kategorii. Pozbawienie drogi jej kategorii dokonuje się w trybie właściwym do zaliczenia drogi do odpowiedniej kategorii. Pozbawienie drogi dotychczasowej kategorii, z wyjątkiem przypadku wyłączenia drogi z użytkowania jest możliwe jedynie w sytuacji jednoczesnego zaliczenia tej drogi do nowej kategorii.

Zgodnie z art. 6a ust. 2 ww. ustawy pozbawienie kategorii dróg powiatowych następuje w drodze uchwały rady powiatu w porozumieniu z zarządem województwa, po zasięgnięciu opinii wójtów (burmistrzów, prezydentów miast) gmin, na obszarze, których przebiega droga, oraz zarządów sąsiednich powiatów, a w miastach na prawach powiatu - opinii prezydentów miast.

Pismem znak: 55/R-RGI-DD/24 z dnia 17.07.2024 r. Wójt Gminy Świlcza wyraził wolę przejęcia oraz włączenia do sieci dróg gminnych przedmiotowego odcinka drogi.

Czyniąc zadość wymogom ustawy, Zarząd Powiatu Rzeszowskiego pismami z dnia 30.07.2024 r. zwrócił się o uzyskanie opinii, o której mowa powyżej do wszystkich zarządów sąsiednich powiatów oraz Zarządu Województwa Podkarpackiego.

W odpowiedzi uzyskano pozytywne opinie od zarządców powiatów: Ropczycko – Sędziszowskiego (Uchwała Nr XI/70/2024 Zarządu Powiatu Ropczycko-Sędziszowskiego z dnia 13 sierpnia 2024 r.), Strzyżowskiego (Uchwała Nr 158/2024 Zarządu Powiatu Strzyżowskiego z dnia 14 sierpnia 2024 r.), Przemyskiego (pismo znak: KD.II.0023.14.1.2024 z dn. 19.08.2024 r.), Kolbuszowskiego (Uchwała Nr 14/68/2024 Zarządu Powiatu w Kolbuszowej z dnia 7 sierpnia 2024 r.), Brzozowskiego (Uchwała Nr 27/24 Zarządu Powiatu w Brzozowie z dnia 8 sierpnia 2024 r.), Zarządu Województwa Podkarpackiego w Rzeszowie (Uchwała Nr 24/619/24 Zarządu Województwa Podkarpackiego w Rzeszowie z dnia 9 sierpnia 2024 r.).

Zgodnie z art. 7a ust. 2 cyt. Ustawy o drogach publicznych niezłożenie opinii w przewidzianym terminie tj. 21 dni przez zarządców powiatów: Przeworskiego, Łańcuckiego, Leżajskiego, Niżańskiego oraz Prezydenta Miasta Rzeszowa uznaje się za akceptację propozycji.

W myśl art. 6a ust. 1 o drogach publicznych, do dróg powiatowych zalicza się drogi inne niż określone w art. 5 ust. 1 i art. 6 ust. 1 (tj. inne niż krajowe i wojewódzkie), stanowiące połączenia miast będących siedzibami powiatów z siedzibami gmin i siedzib gmin między sobą.

Z analizy przebiegu wskazanej w załączniku drogi powiatowej wynika, iż nie spełnia ona warunków określonych w przytoczonej powyżej definicji legalnej drogi powiatowej z art. 6a ust.1 ww. ustawy. Droga ta stanowi uzupełniającą sieć dróg służących miejscowym potrzebom mieszkańców miejscowości Trzciana, co potwierdza również jej przebieg na mapie (załącznik do uchwały Rady Powiatu Rzeszowskiego).

W związku z powyższym podjęcie przedmiotowej uchwały staje się zasadne.

### 3. Konsultacje wymagane przepisami prawa.

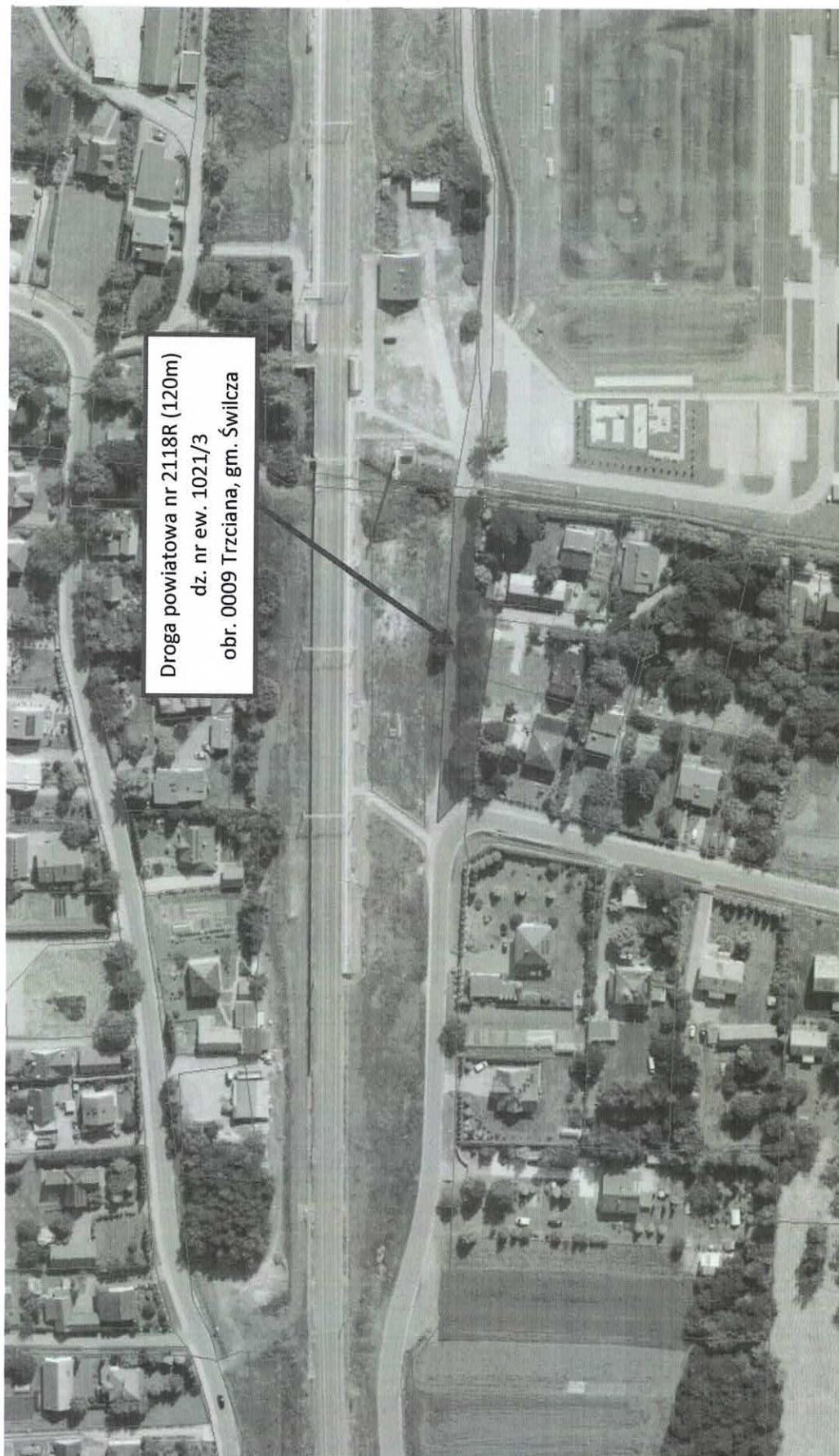
Uchwała nie wymaga konsultacji.

### 4. Skutki finansowe i źródła ich pokrycia.

Uchwała nie rodzi skutków finansowych.

Specjalista w Dziale Utrzymywania  
inż. Dominika Warzybok

Akceptacja pod względem merytorycznym  
Zastępca Dyrektora Administracji Powiatu  
Zdzisław Drogociekny W Rzeszowie



Droga powiatowa nr 2118R (120m)  
dz. nr ew. 1021/3  
obr. 0009 Trzciana, gm. Świlcza