

ZARZĄD DRÓG POWIATOWYCH
w Rzeszowie

ZARZĄD DRÓG POWIATOWYCH w Rzeszowie

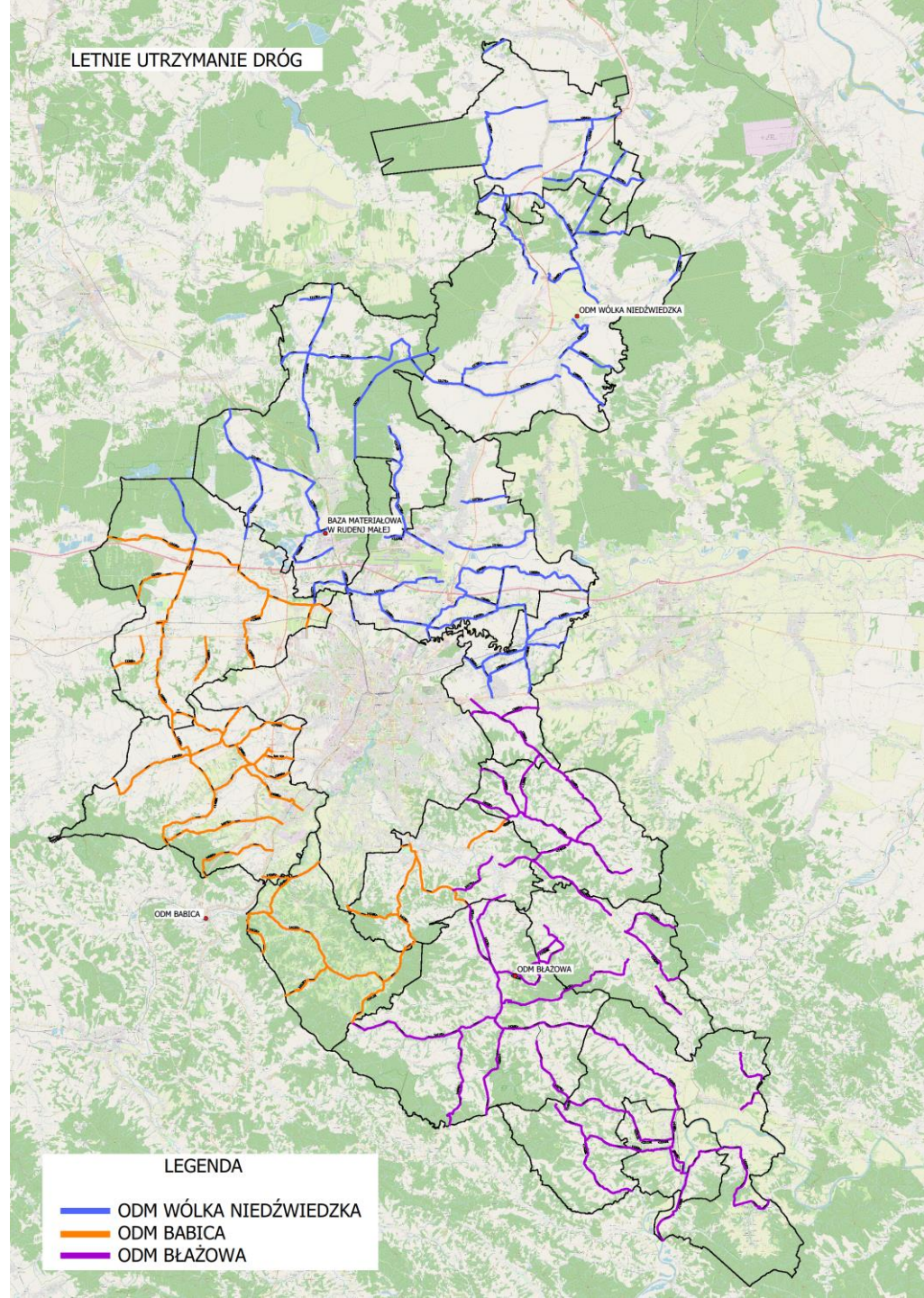
z siedzibą przy ulicy Budziwojskiej 149

- DZIAŁ REALIZACJI
- DZIAŁ UTRZYMANIA
- DZIAŁ UZGODNIENÍ
- DZIAŁ PRZETARGÓW
- DZIAŁ FINANSOWY
- DZIAŁ ORGANIZACYJNY
- 3 OBWODY DROGOWO-MOSTOWE + 1 BAZA MATERIAŁOWA

- 50 PRACOWNIKÓW, w tym:
 - 30 STANOWISK URZĘDNICZYCH, 20 STANOWISK ROBOTNICZYCH

LETNIE UTRZYMANIE DRÓG

LETNIE UTRZYMANIE DRÓG



LEGENDA

- ODM WÓLKA NIEDŹWIEDZKA
- ODM BABICA
- ODM BŁĄŻOWA

ROK 2024

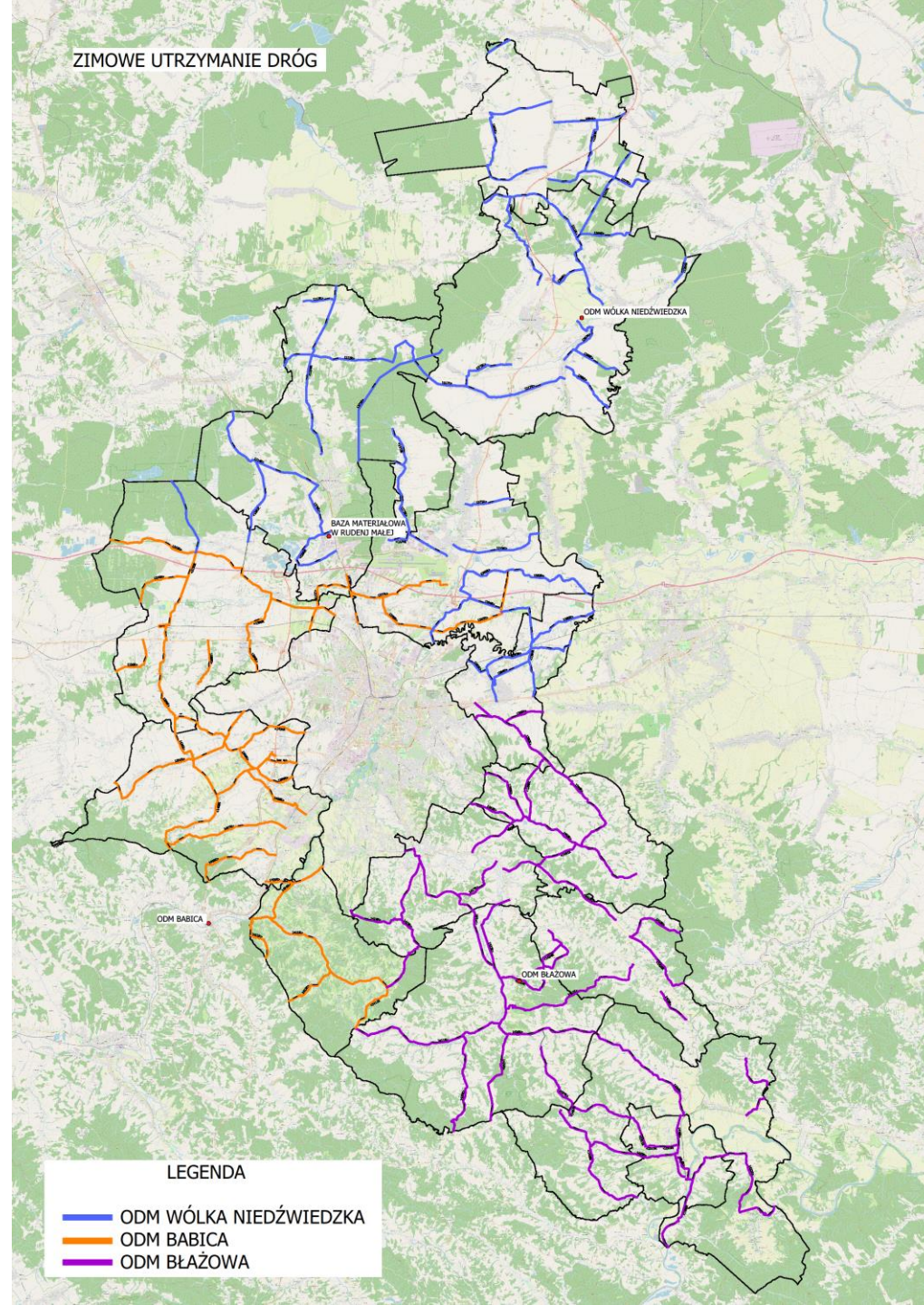
KOSZENIE [ha]	OCZYSZCZENIE NAWIERZCHNI [m]	RENOWACJA ROWÓW [m]	RENOWACJA POBOCZY [m2]	UZUPEŁNIENIE UBYTKÓW W NAWIERZCHNI [m2]	RENOWACJA NAWIERZCHNI [m2]
730	470 000	31 000	61 000	6 500	51 000
4,7 mln PLN				7,3 mln PLN	

ZIMOWE UTRZYMANIE DRÓG

SPRZĘT DO ZIMOWEGO UTRZYMANIA DRÓG

- ODM Babica
 - 2 koparko-ładowarki
 - 6 pługo-piaskarek
- ODM Błazowa
 - 2 koparko-ładowarki
 - 6 pługo-piaskarek
- ODM Wólka Niedźwiedzka
 - 2 koparko-ładowarki
 - 6 pługo-piaskarek

ZIMOWE UTRZYMANIE DRÓG



LEGENDA

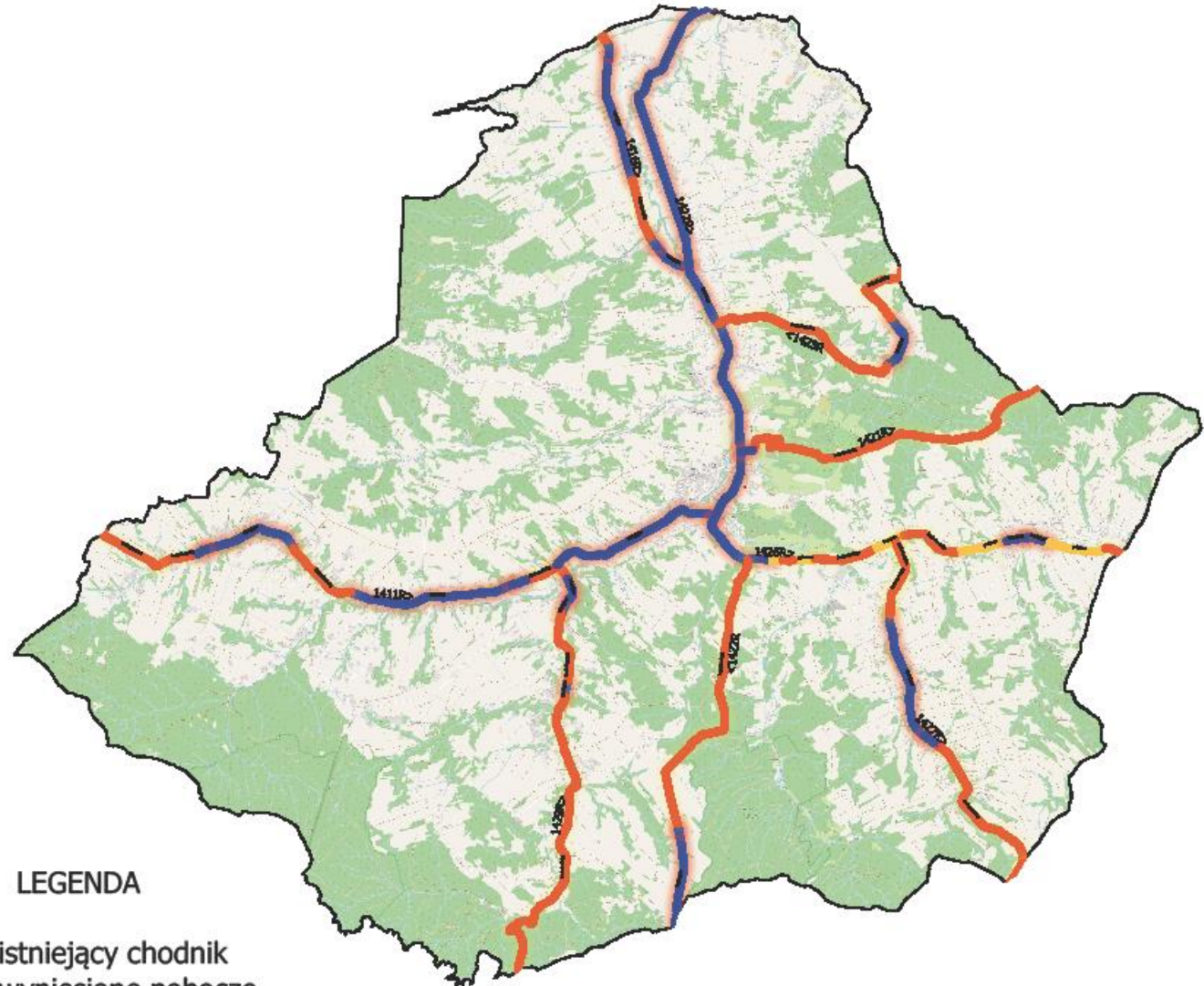
- ODM WÓLKA NIEDŹWIEDZKA
- ODM BABICA
- ODM BŁĄŻOWA

**SEZON
2023/2024**




PRACA SPRZĘTU [m-g]	SÓL [t]	PIASEK [t]
4200	2300	4700
3,6 mln PLN		

CHODNIKI

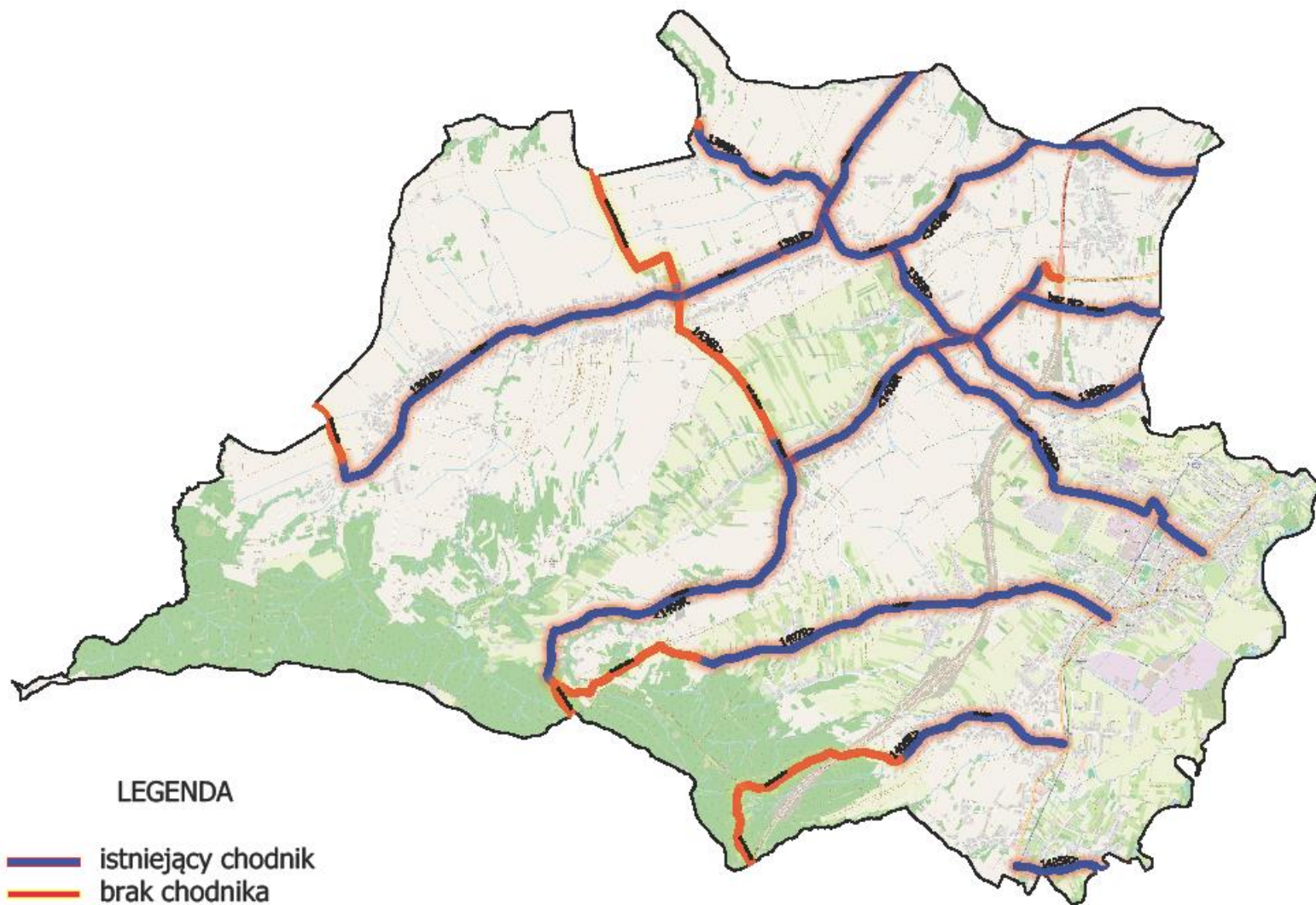
GMINA BŁĄŻOWA



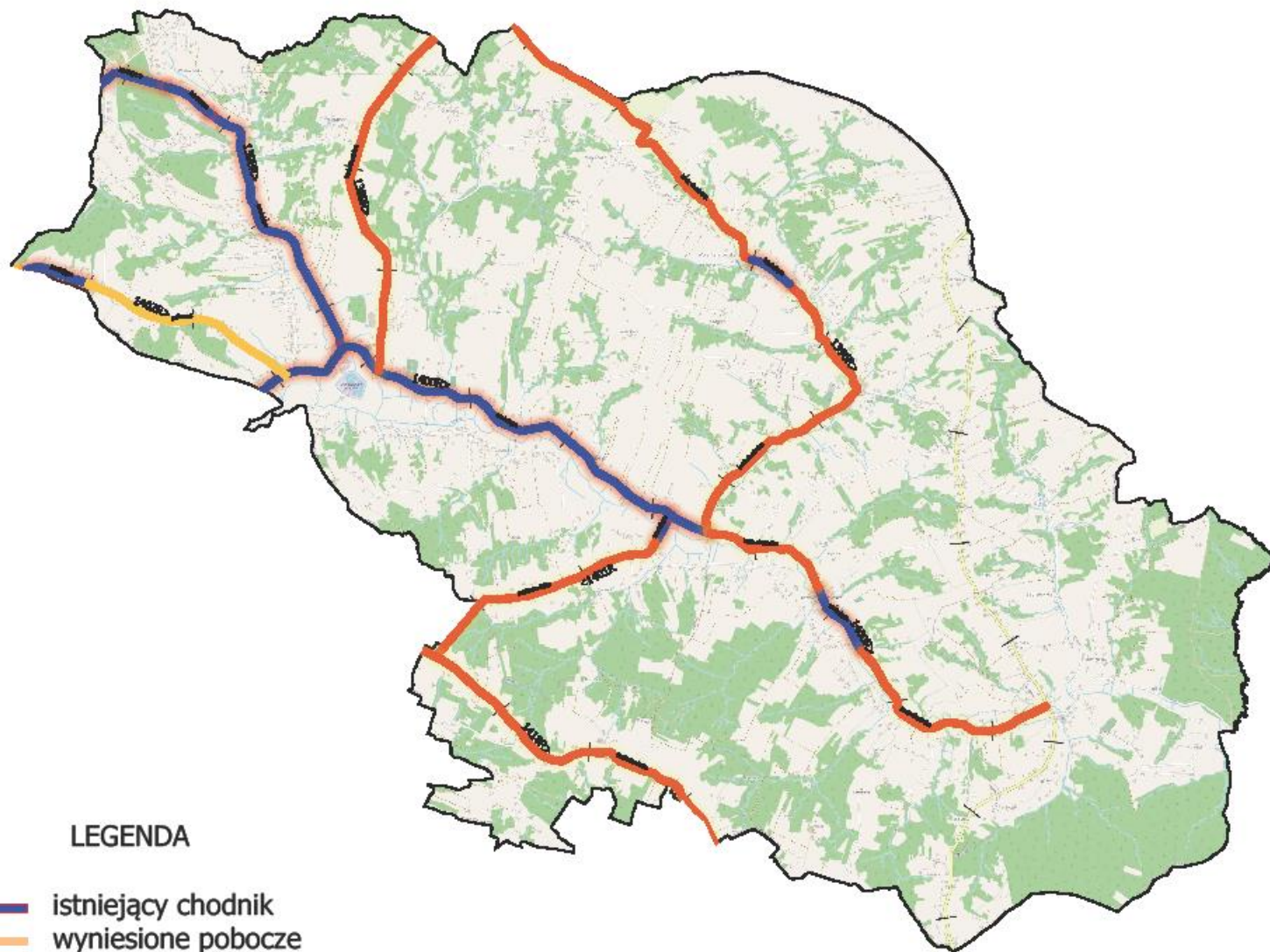
LEGENDA

-  istniejący chodnik
-  wyniesione pobocze
-  brak chodnika




GMINA BOGUCHWAŁA



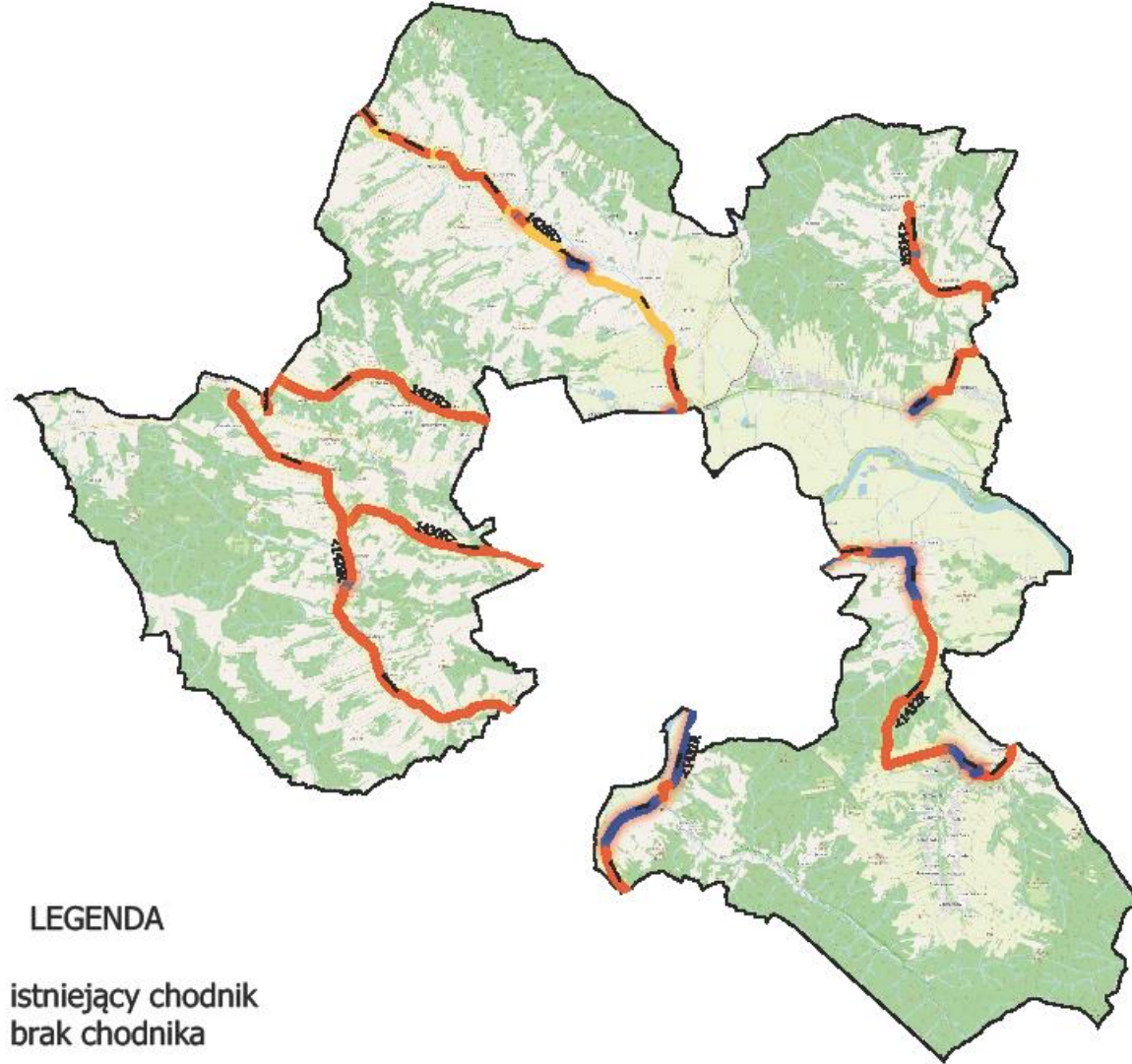
GMINA CHMIELNIK



LEGENDA

-  istniejący chodnik
-  wyniesione pobocze
-  brak chodnika

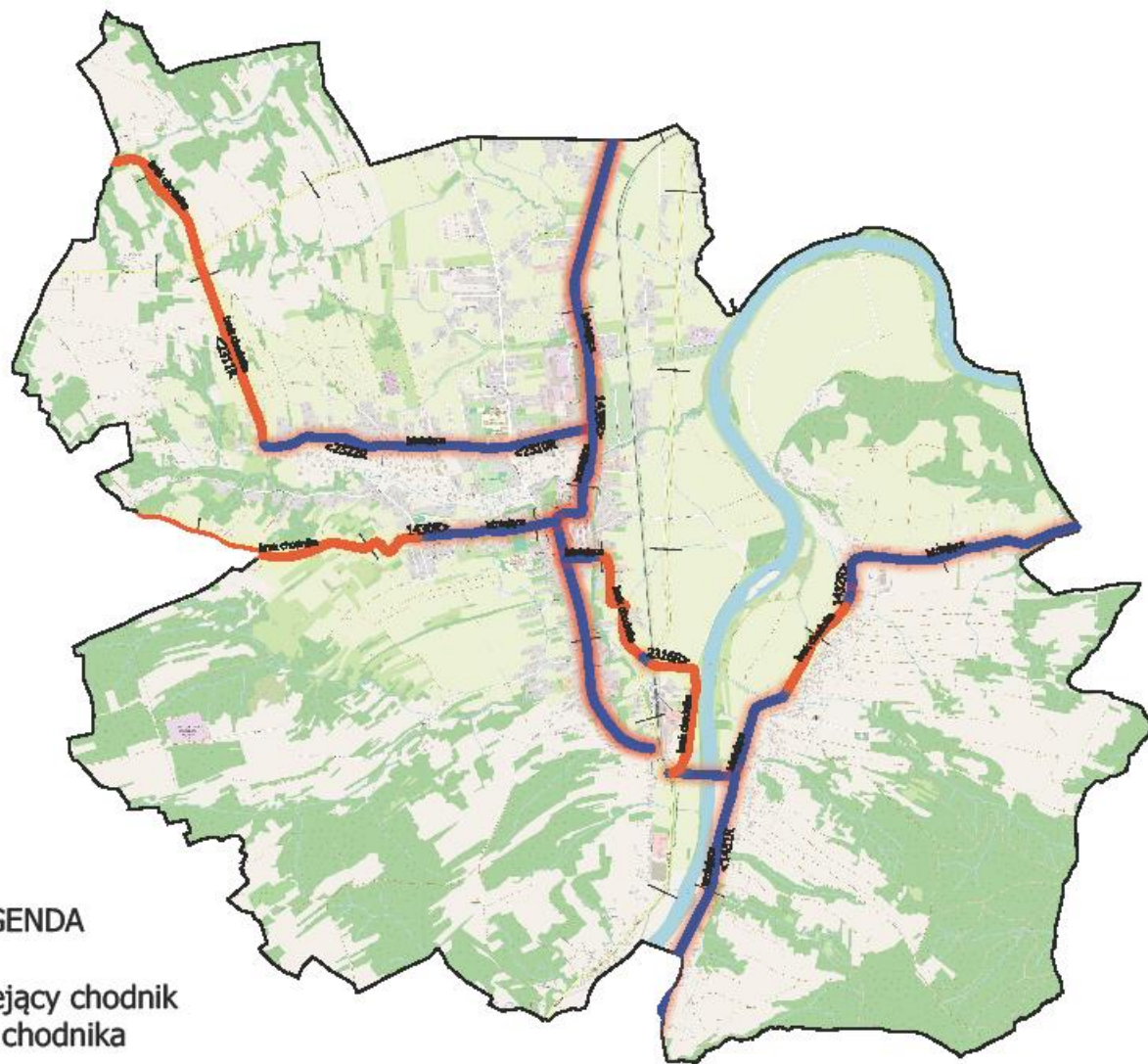
GMINA DYNÓW



LEGENDA

-  istniejący chodnik
-  brak chodnika

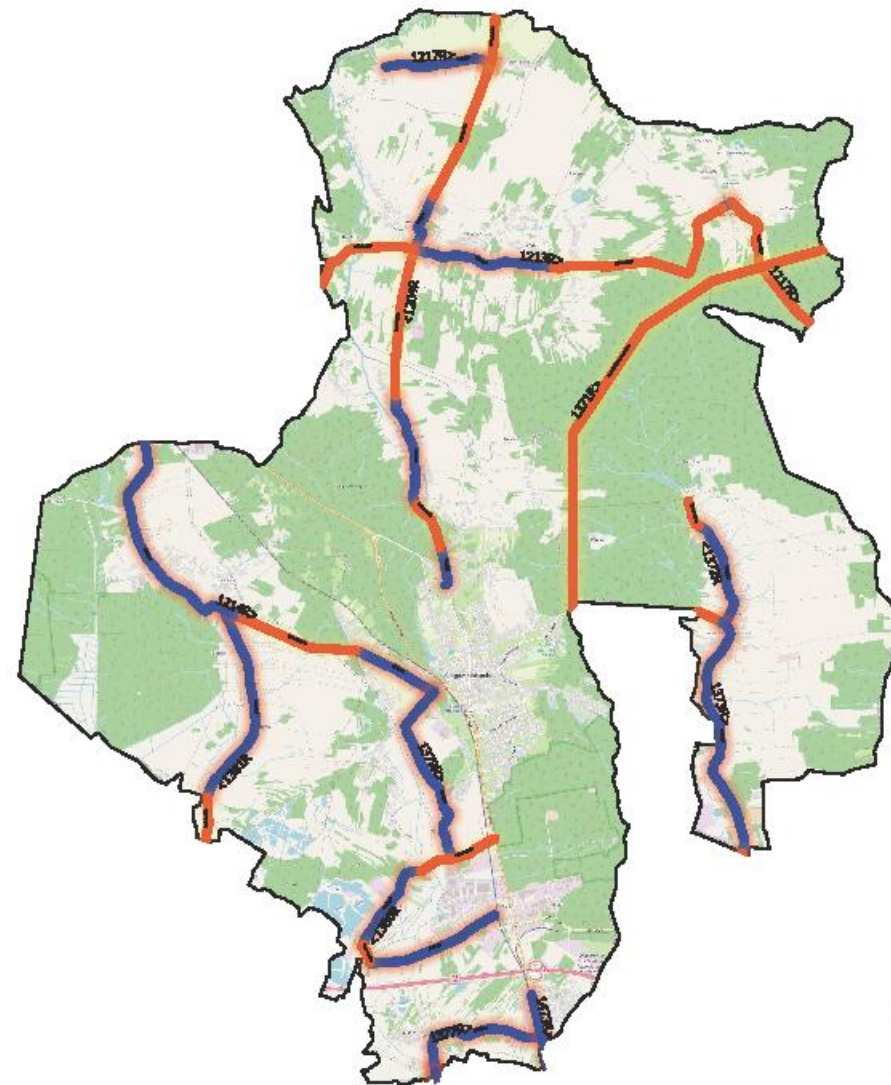
MIASTO DYNÓW



LEGENDA

-  istniejący chodnik
-  brak chodnika

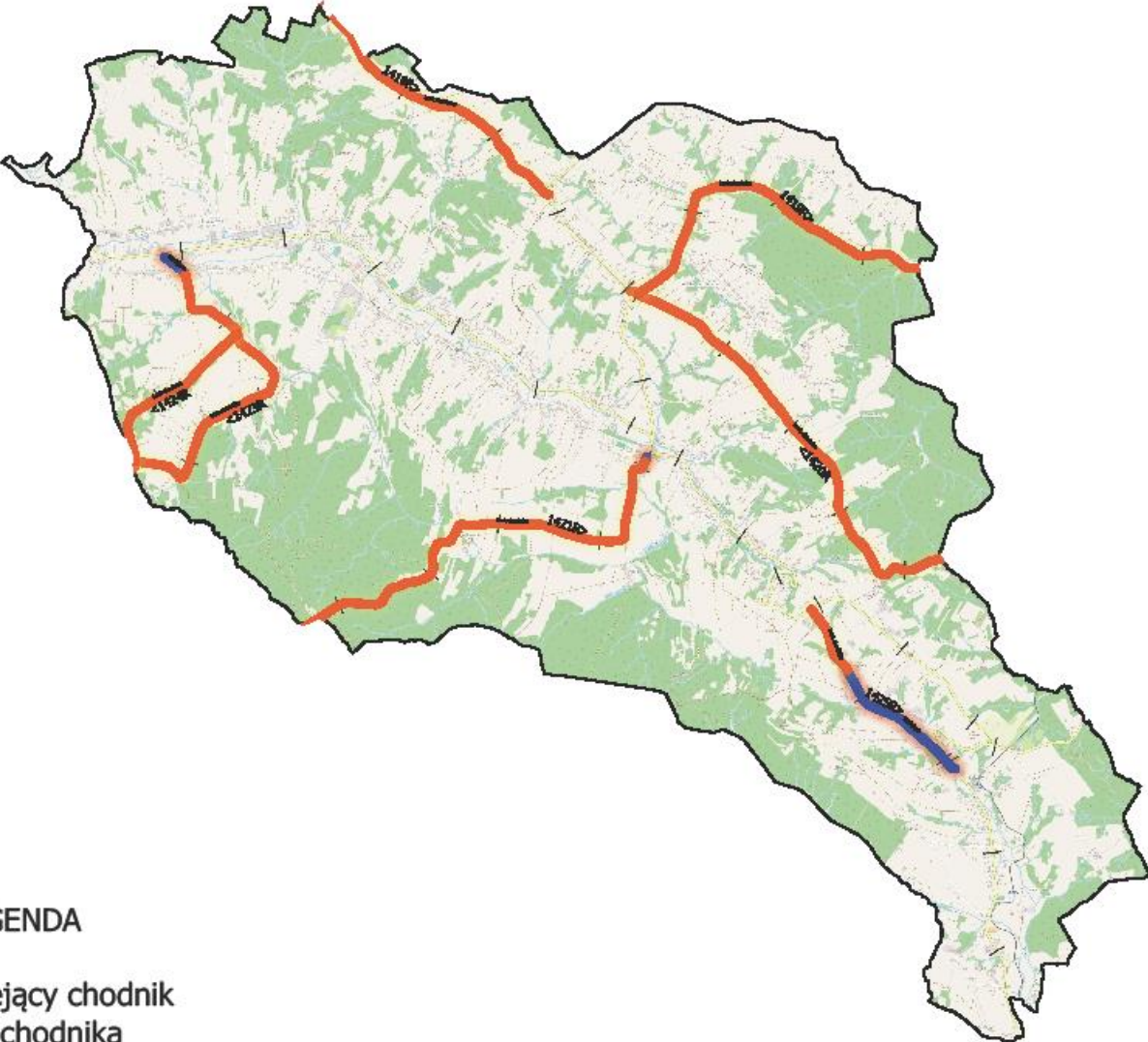
GMINA GŁOGÓW MAŁOPOLSKI



LEGENDA

-  istniejący chodnik
-  brak chodnika

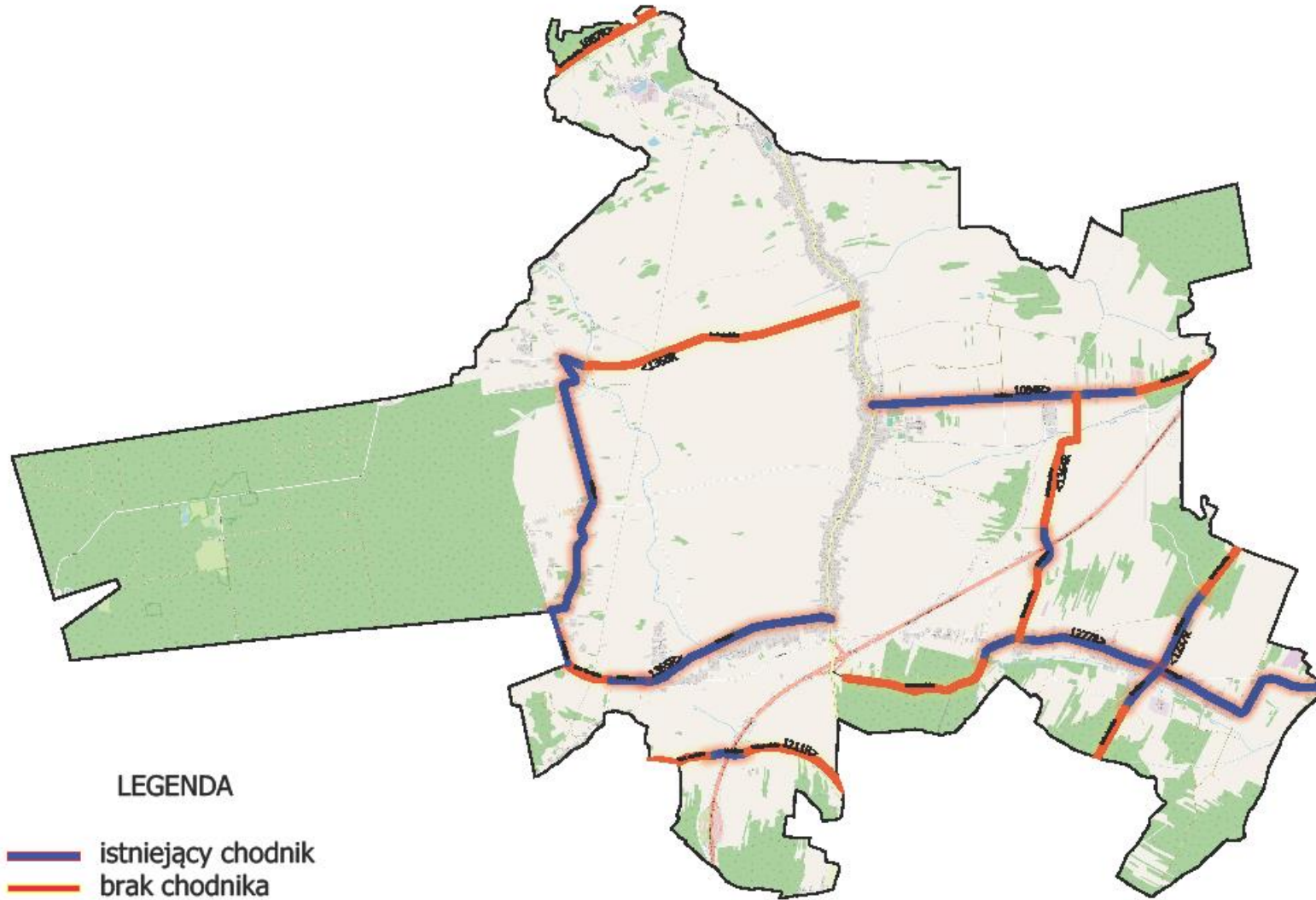
GMINA HYŻNE



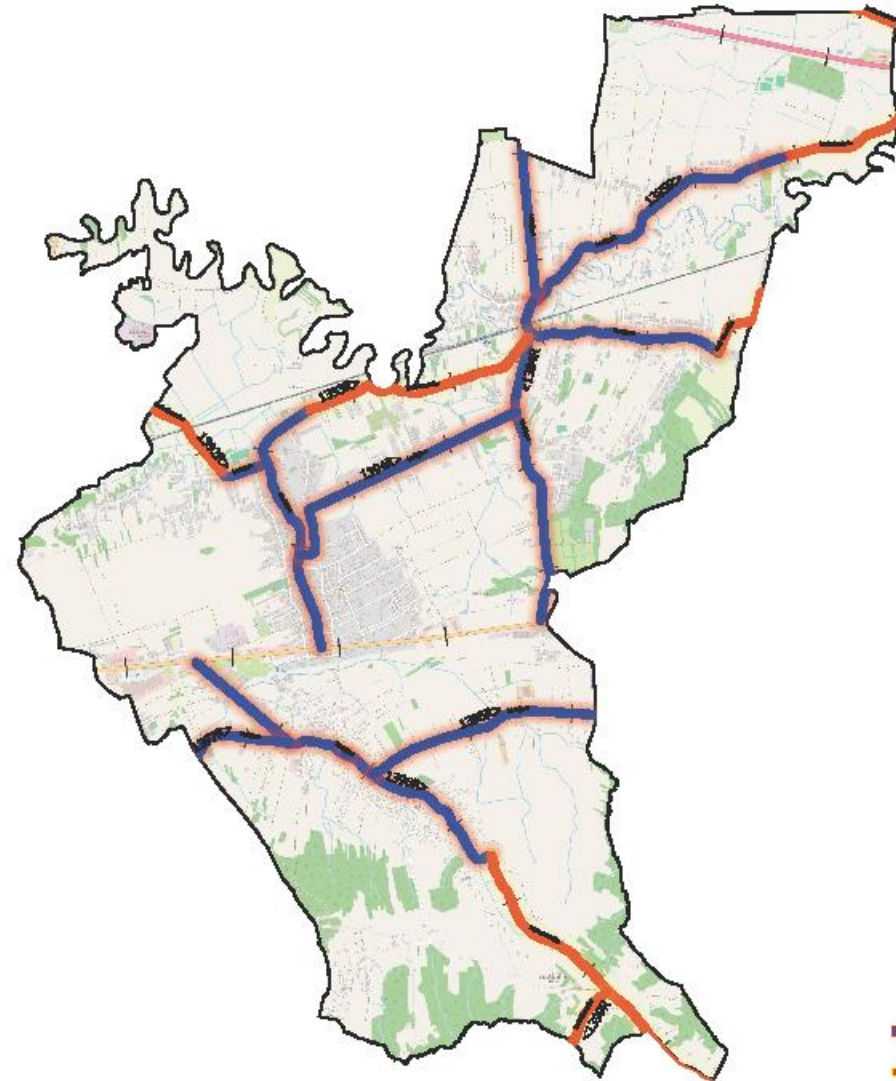
LEGENDA

- istniejący chodnik
- brak chodnika

GMINA KAMIEŃ



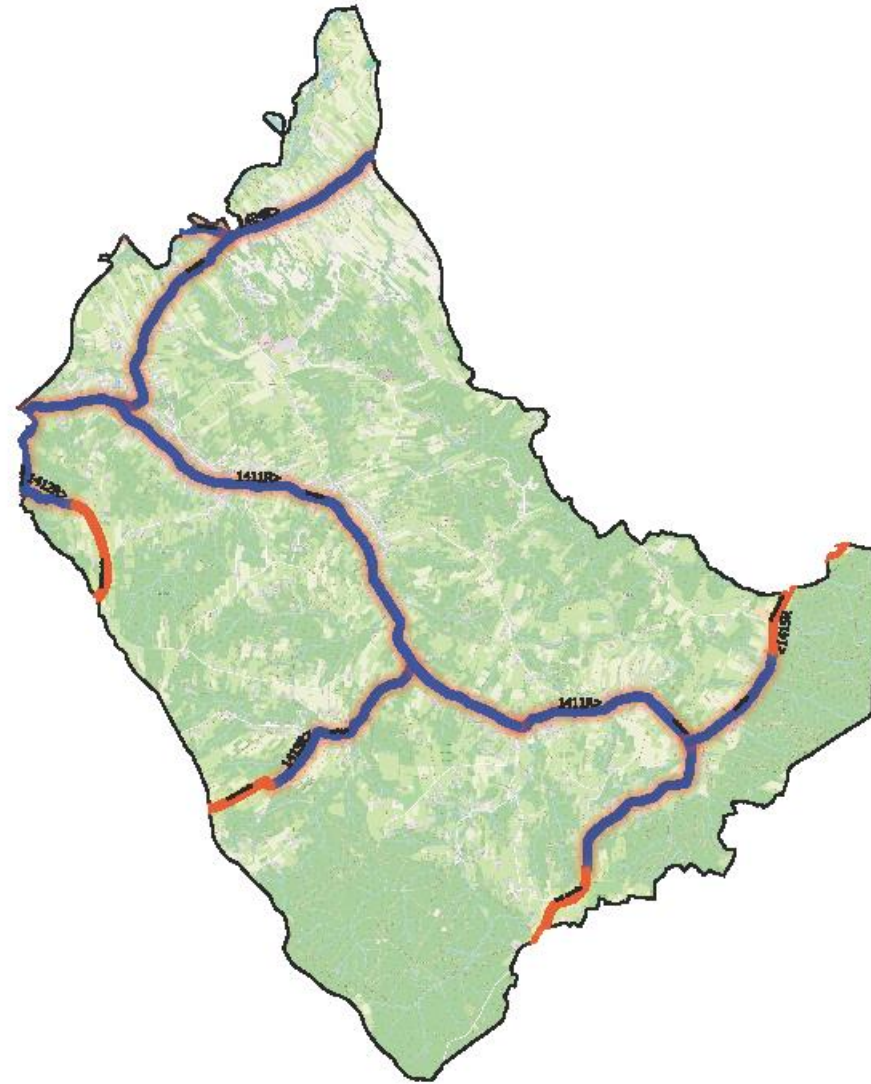
GMINA KRASNE



LEGENDA

-  istniejący chodnik
-  brak chodnika

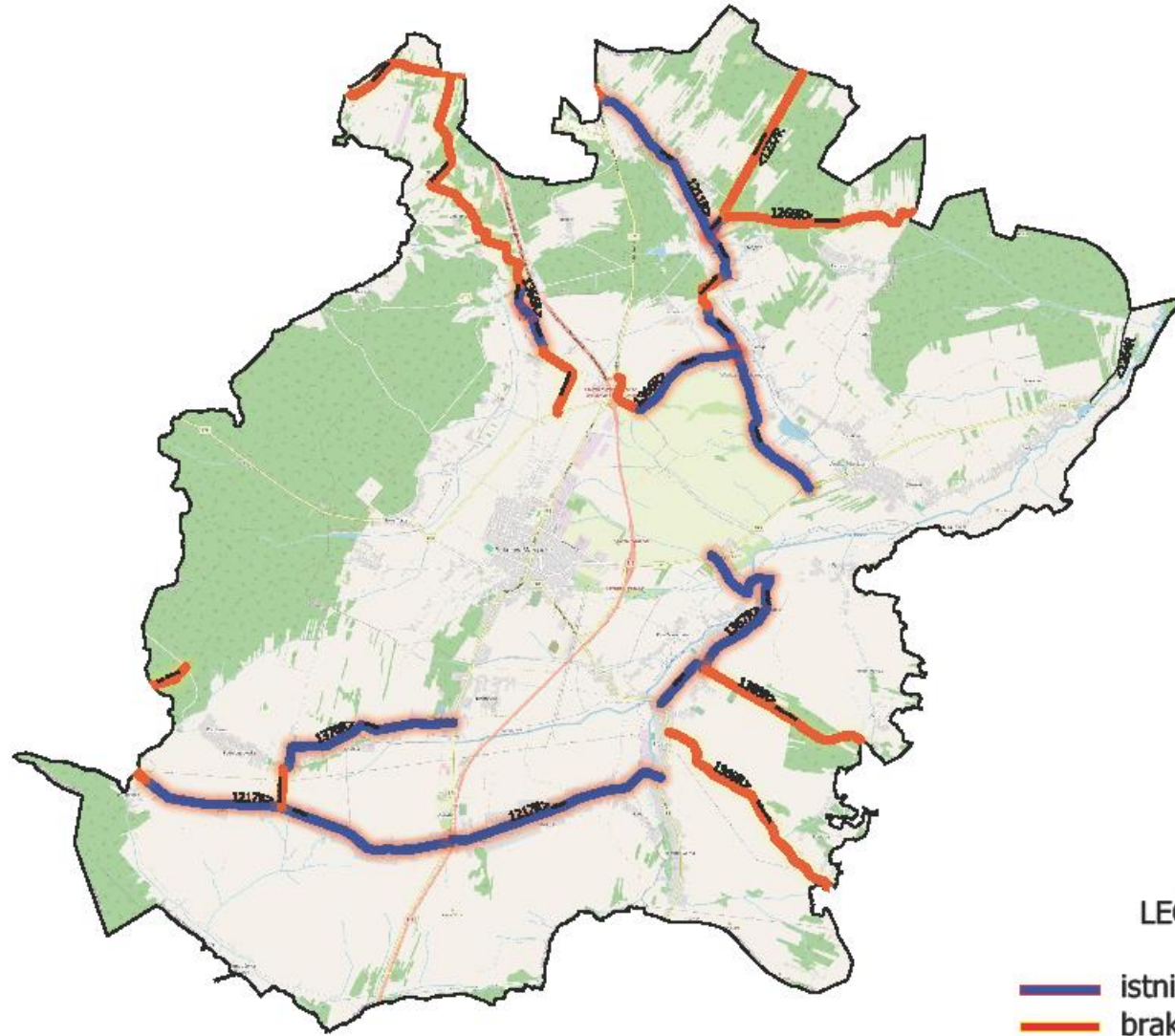
GMINA LUBENIA



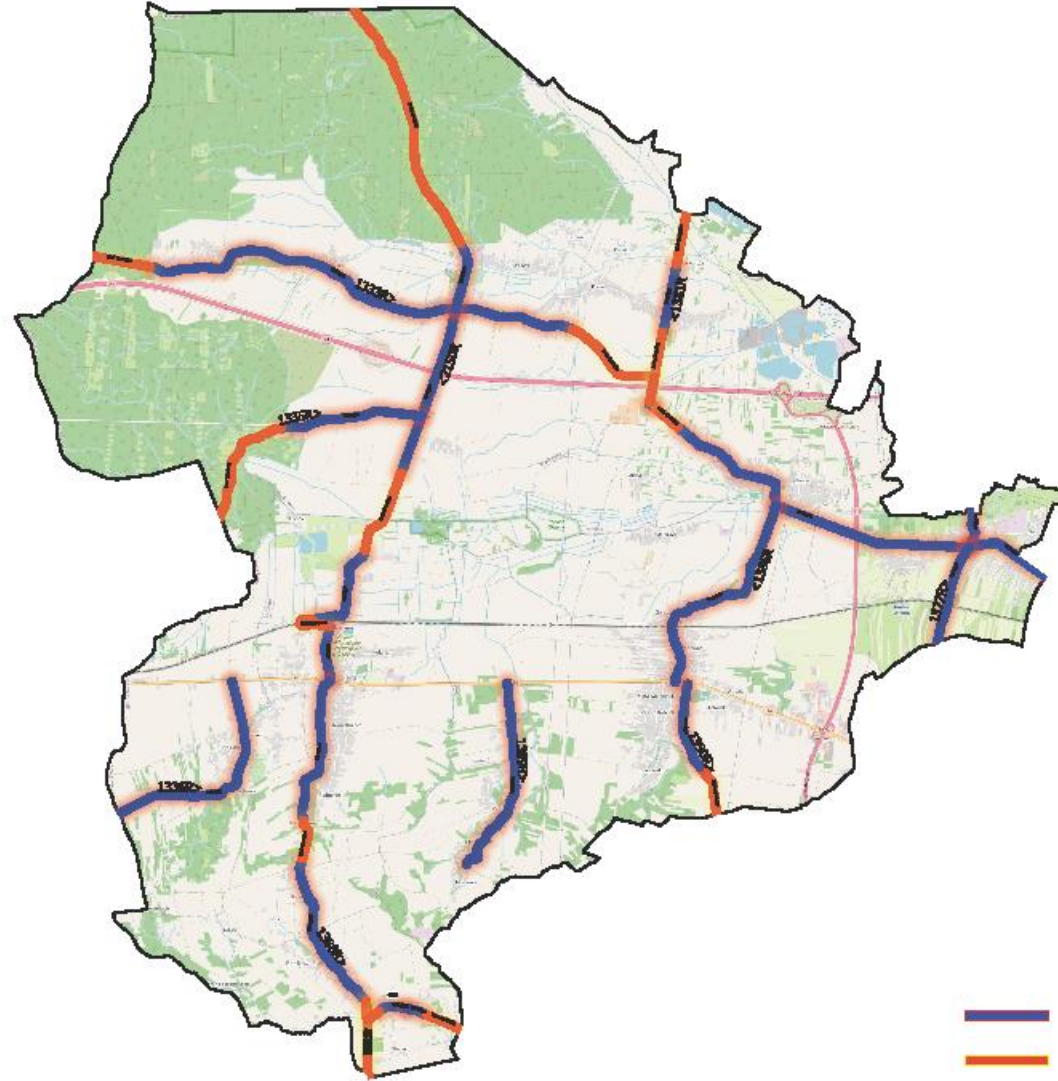
LEGENDA

-  istniejący chodnik
-  brak chodnika

GMINA SOKOŁÓW MAŁOPOLSKI



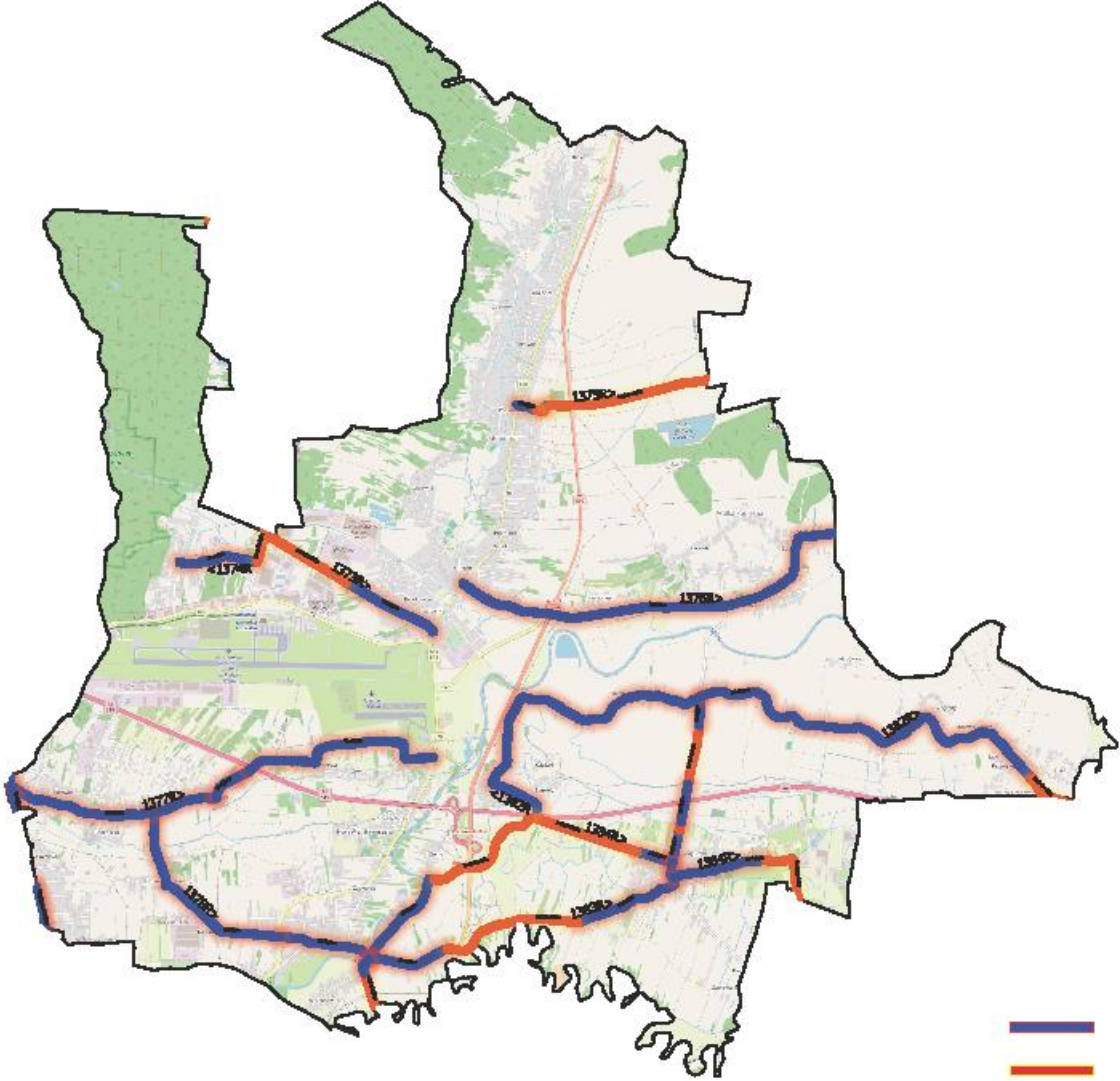
GMINA ŚWILCZA



LEGENDA

-  istniejący chodnik
-  brak chodnika

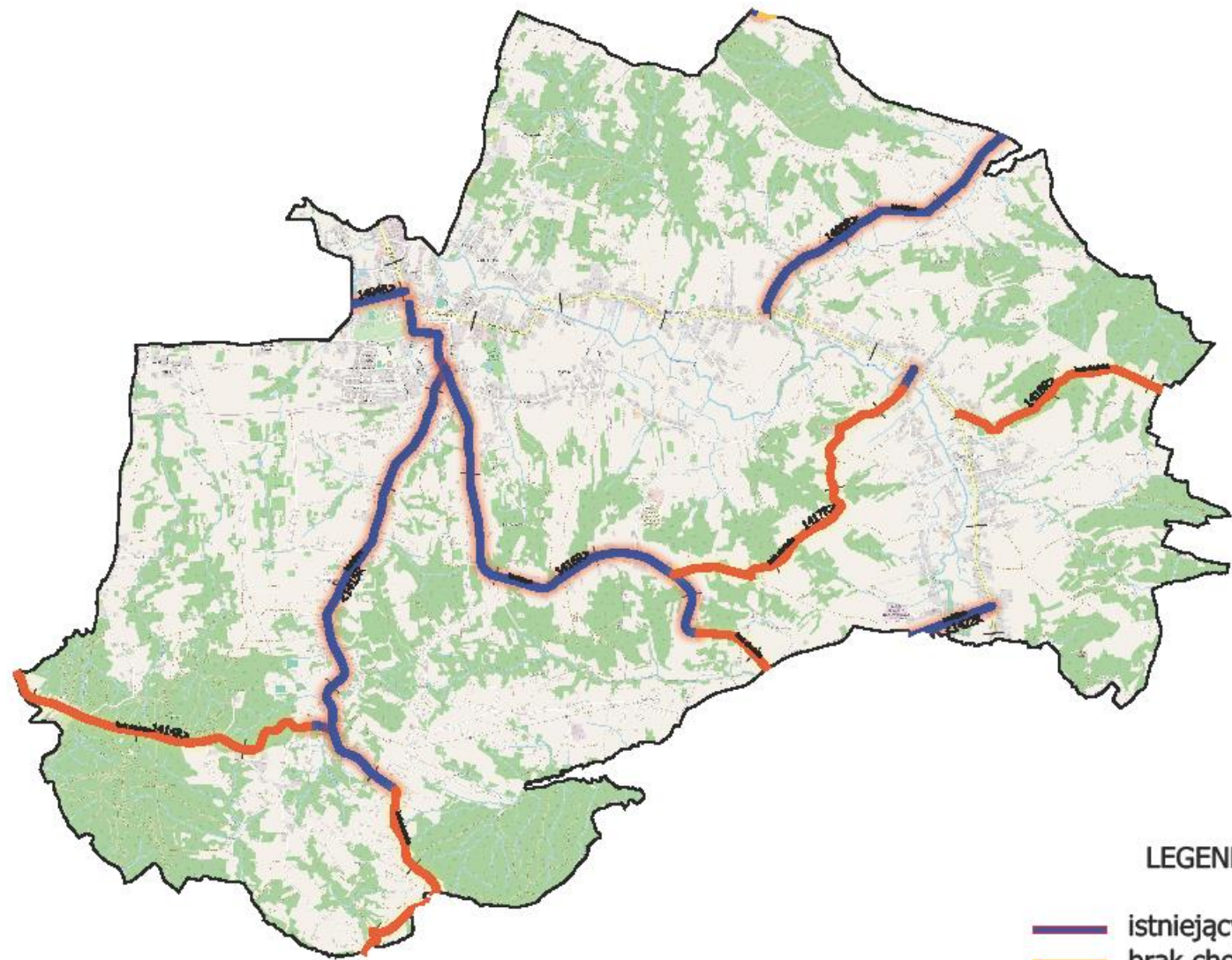
GMINA TRZEBOWNISKO





LEGENDA

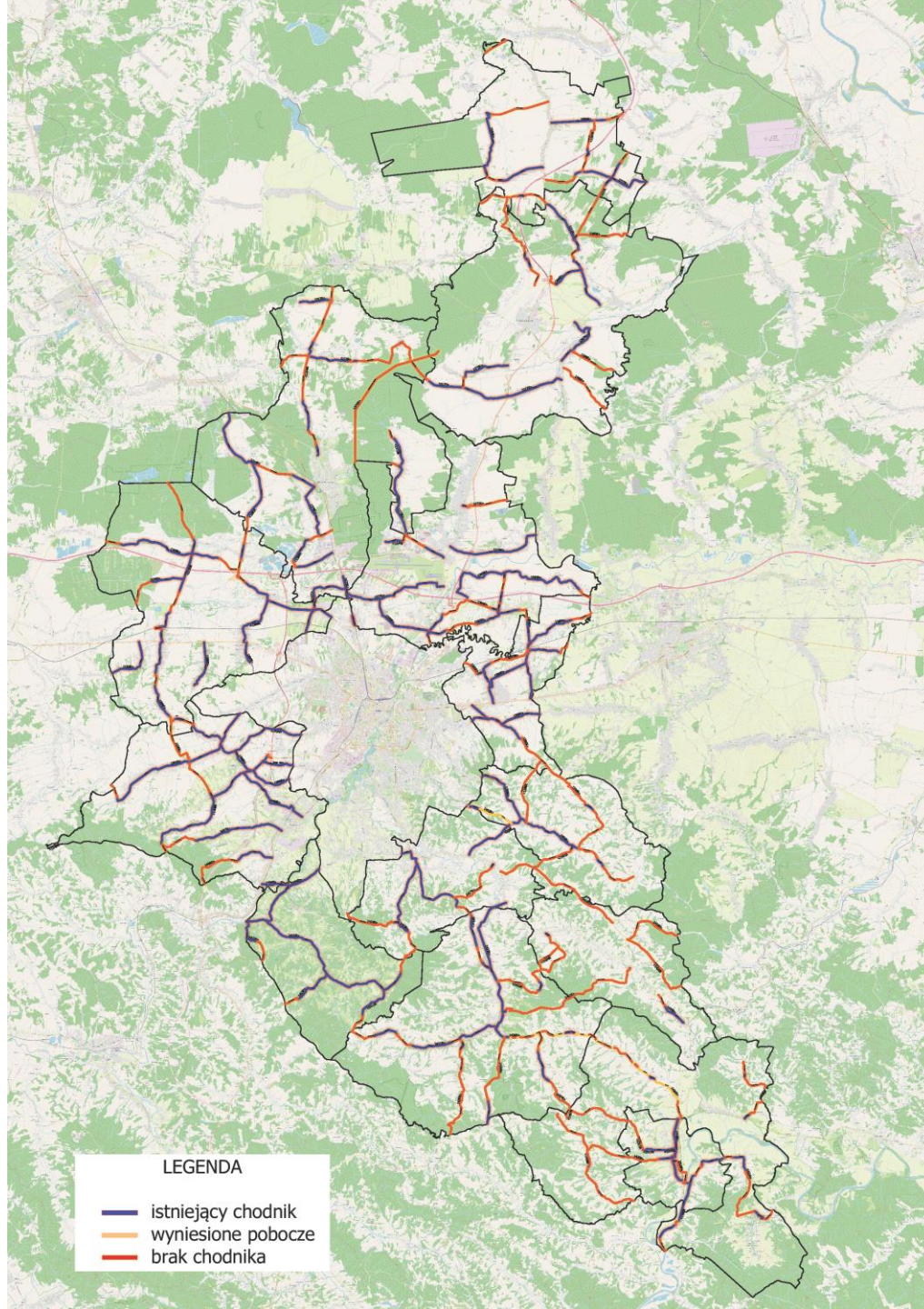
- istniejący chodnik
- brak chodnika

GMINA TYCZYN



LEGENDA

-  istniejący chodnik
-  brak chodnika

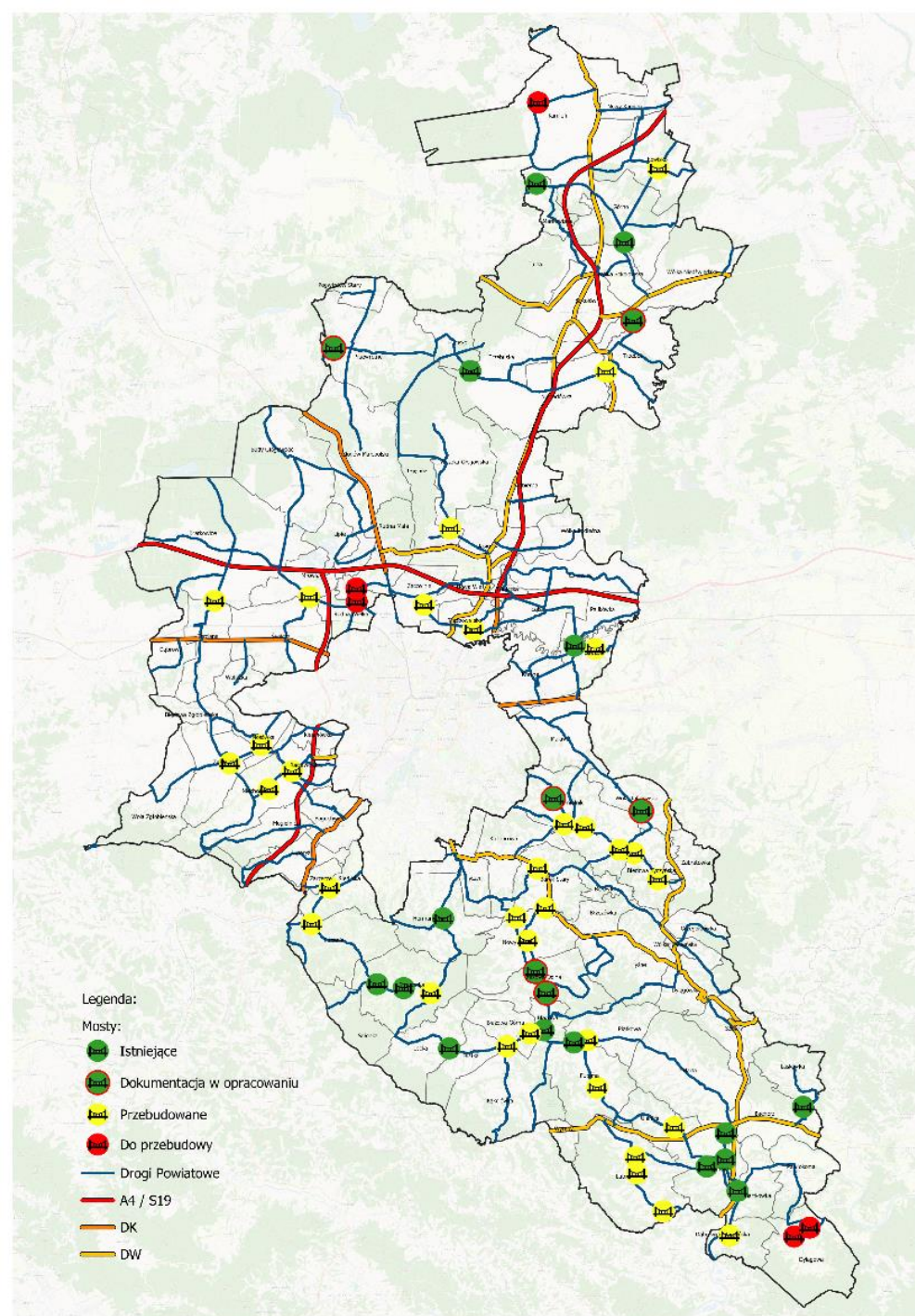


LEGENDA

- istniejący chodnik
- wyniesione pobocze
- brak chodnika

**56% DRÓG POWIATOWYCH
POSIADA CHODNIKI**

MOSTY



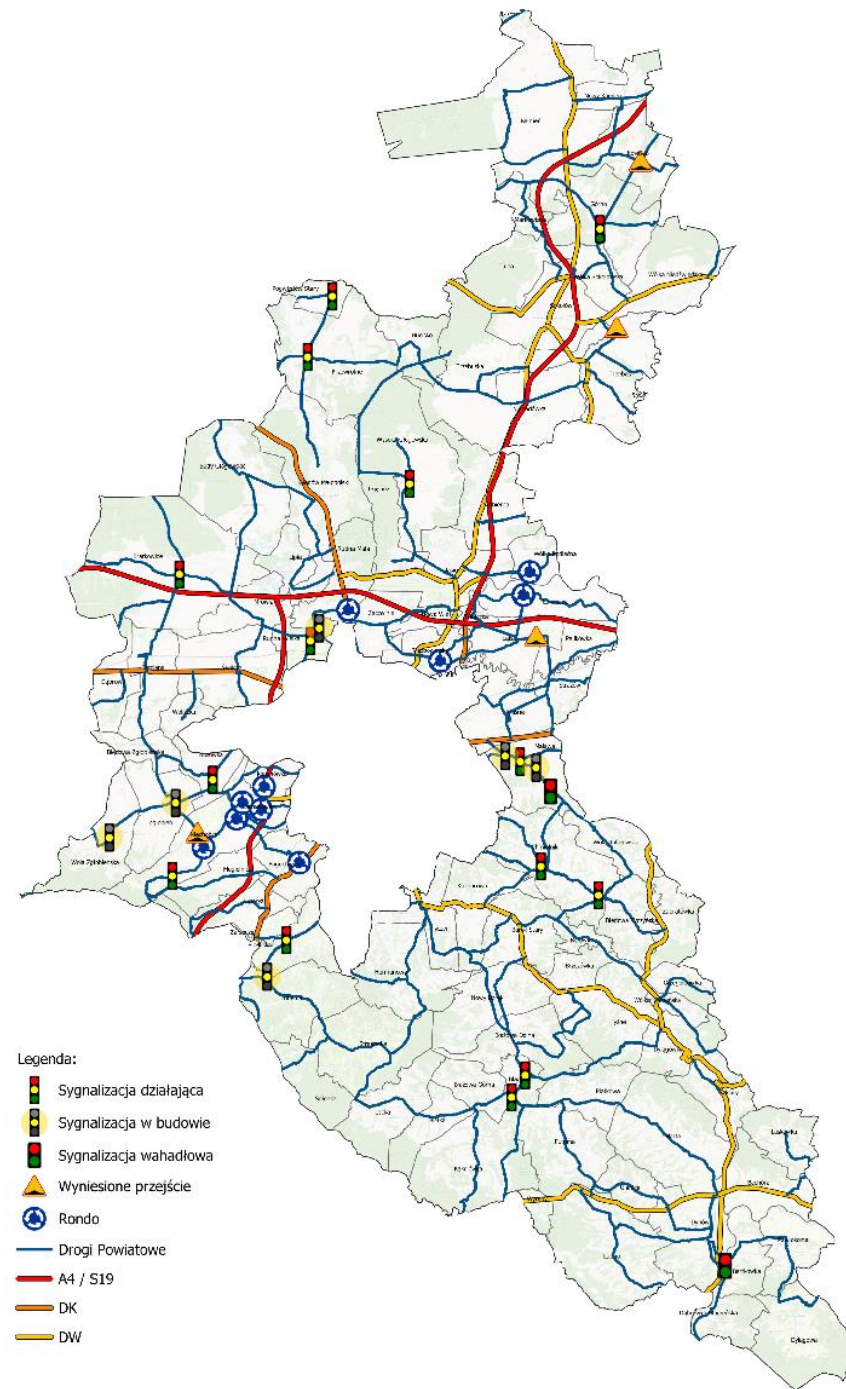
MOSTY – 59

- **MOSTY WYBUDOWANE I PRZEBUDOWANE** **33**
 - **MOSTY W BUDOWIE W ROKU 2024** **5**
-
- **MOSTY W PROCESIE PROJEKTOWANIA** **6**
 - **POZOSTAŁE MOSTY** **15**

PROJEKTOWANE MOSTY

NUMER DROGI	PRZESZKODA	RODZAJ	MIEJSCOWOŚĆ
1396R	potok Rafałowski	Budowa/rozbudowa	Wola Rafałowska
1213R	rzeka Łęg	Budowa	Przewrotne
1398R	potok Lisianka	Budowa/rozbudowa	Chmielnik
1367R	rzeka Trzebońnica	Budowa/rozbudowa	Trzeboń
1416R	rzeka Ryjak	Budowa/rozbudowa	Błazowa Dolna
1416R	Potok Wojanka	Budowa/rozbudowa	Błazowa Dolna Nowy Borek

BEZPIECZEŃSTWO RUCHU DROGOWEGO



URZĄDZENIA BRD

- SYGNALIZACJE NA SKRZYŻOWANIACH I PRZEJŚCIACH **20**
- SYGNALIZACJE WAHADŁOWE **2**
- WYNIESIONE SKRZYŻOWANIA Z PRZEJŚCIAMI **1**
- WYNIESIONE PRZEJŚCIA **3**
- RONDA **10**

ROK 2024

ZAKUP TABLIC ZNAKÓW DROGOWYCH
[szt.]

1027

444 tys. PLN

Zadania zrealizowane w ciągach dróg powiatowych w latach 2015-2018

DŁUGOŚĆ [KM]		WARTOŚĆ [MLN PLN]
CHODNIKI	DROGI	
90	151	130

**Zadania zrealizowane w ciągach dróg powiatowych
w latach 2019-2023**

DŁUGOŚĆ [KM]		WARTOŚĆ [MLN PLN]
CHODNIKI	DROGI	
55	87	200

SCALENIA

SCALENIA OKOŁOAUTOSTRADOWE 2014-2015

MIEJSCOWOŚĆ	WARTOŚĆ [mln PLN]	DŁUGOŚĆ WYKONANYCH DRÓG [km]
Łąka	0,9	8,3
Łukawiec	1,3	10,3
Nowa Wieś	0,9	9,0
Terliczka	0,7	5,8
Zaczernie	2,4	28,8
Rudna Mała	1,0	3,3
RAZEM	7,2	65,5

SCALENIA – PROW 2014-2024

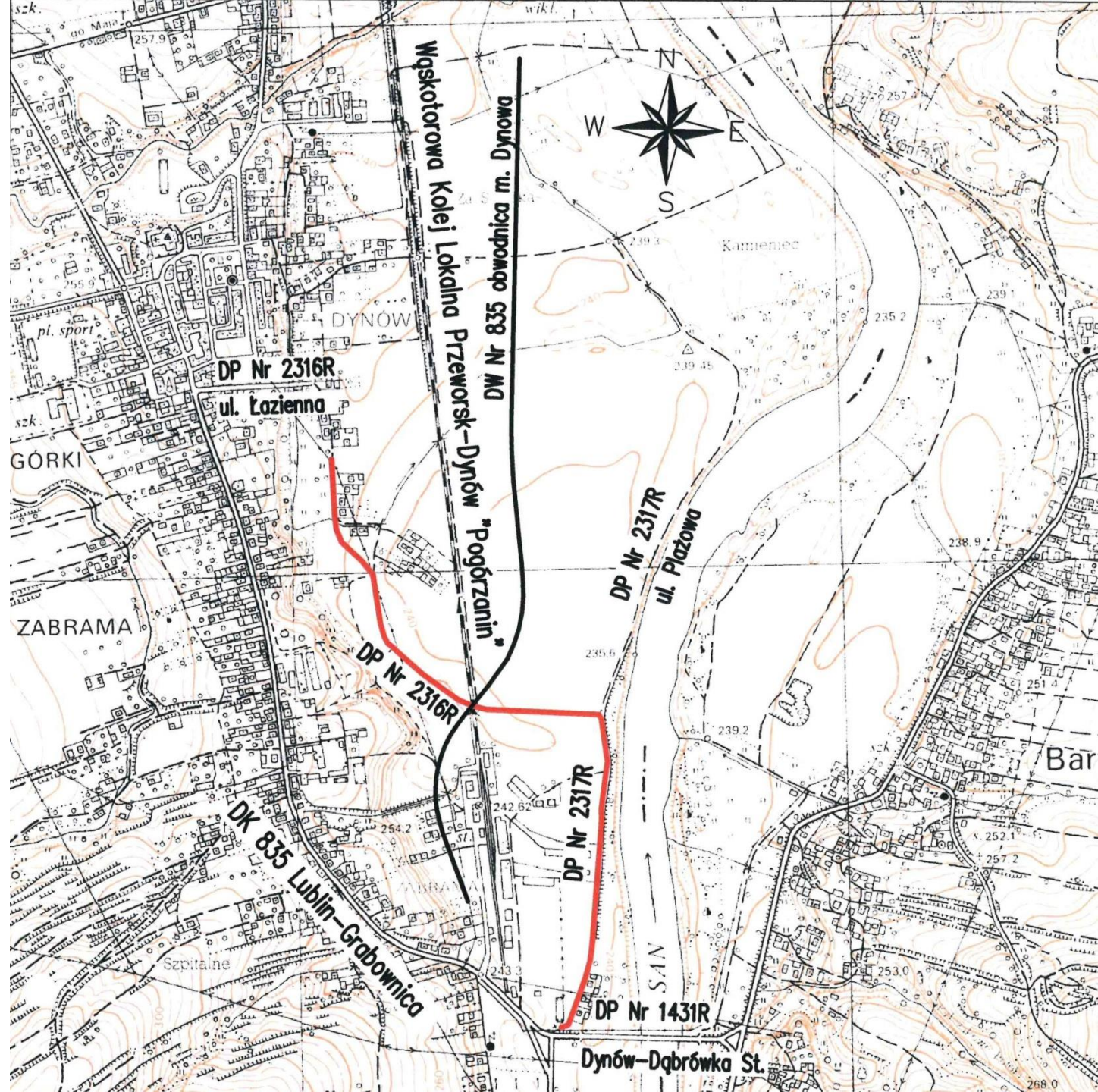
MIEJSCOWOŚĆ	WARTOŚĆ [mln PLN]	DŁUGOŚĆ WYKONANYCH DRÓG [km]
Rudna Mała	1,1	7,9
Harta	10,4	77,2
Nowy Borek	13,1	59,9
Lecka	4,5	11,4
RAZEM	29,1	156,4

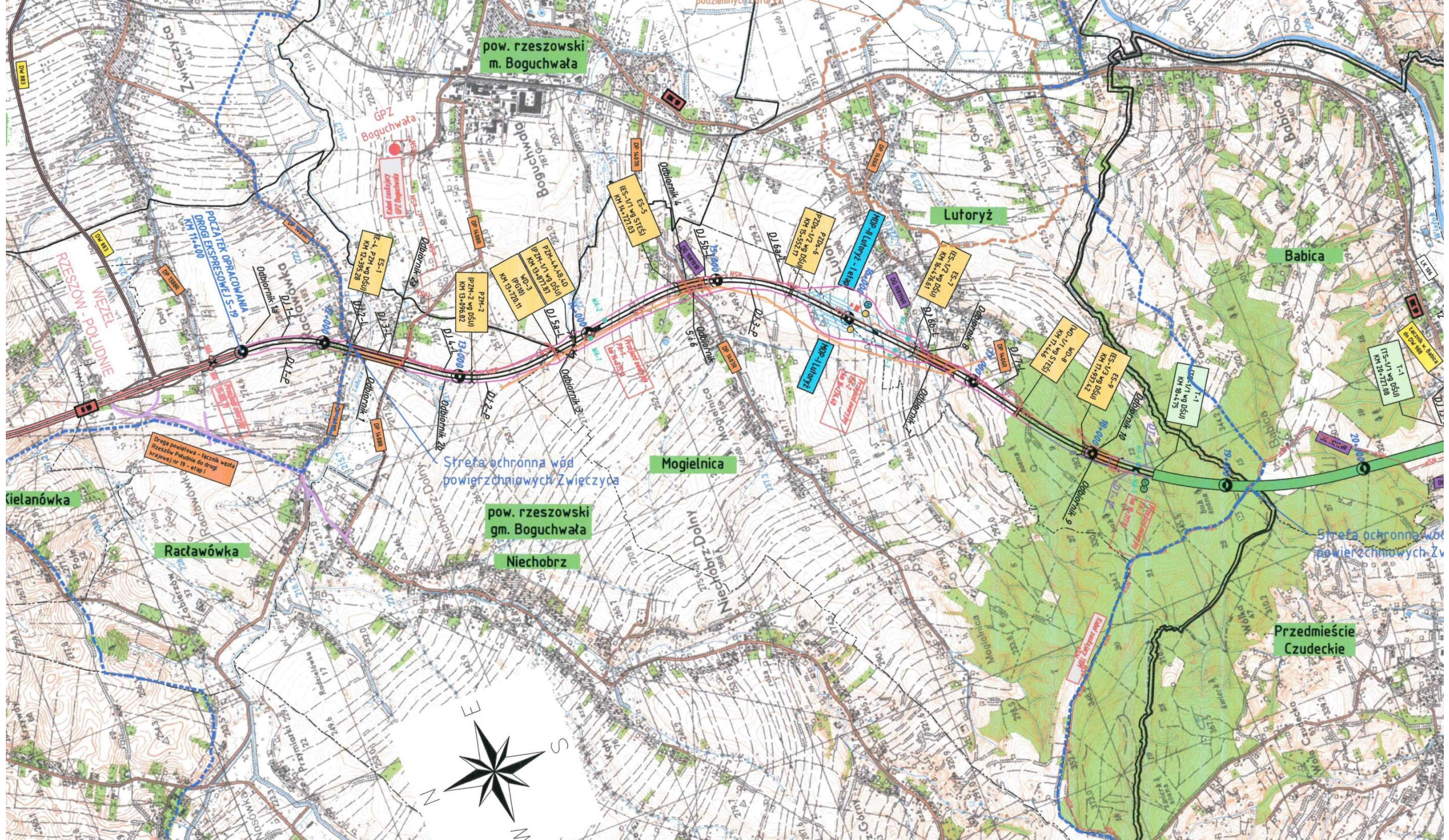
PLANOWANE INWESTYCJE

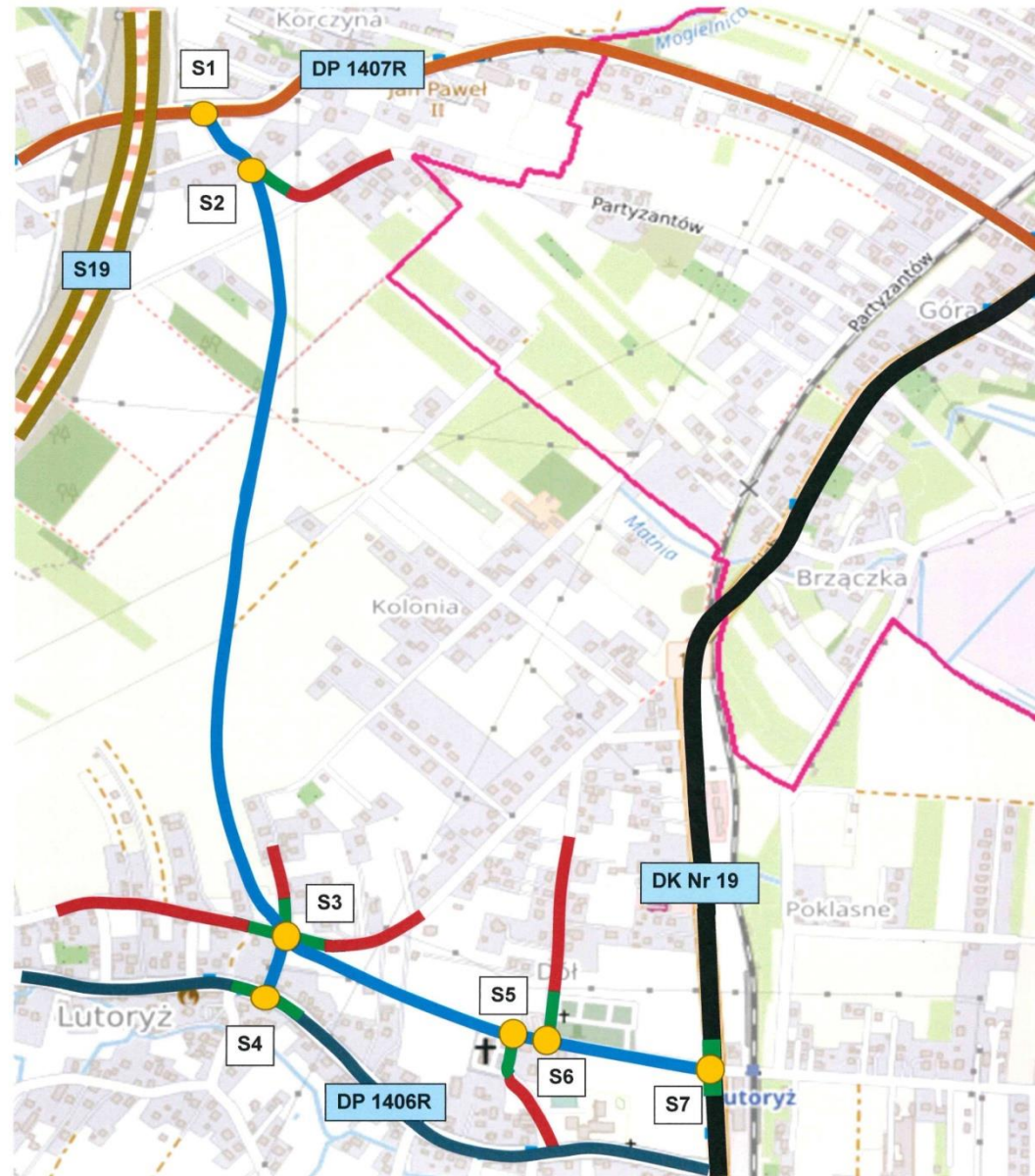


Lokalizacja inwestycji









LEGENDA:

— - planowany przebieg nowej drogi powiatowej objętej opracowaniem

— - odcinki dowiązań w obrębie skrzyżowań

— - drogi gminne

S1 - S7 - oznaczenie planowanych skrzyżowań



Droga krajowa Nr 19

2+962

Koniec budowy drogi łączącej Miasto Rzeszów z Gminą Boguchwała

2+665

Droga gminna 108193R
- ul. E. Kwiatkowskiego

Rozbudowa drogi łączącej Miasto Rzeszów z Gminą Lubenia

0+465

Odcinek drogi wraz z mostem na rzece Wisłok planowany do realizacji w etapie II

0+000

Droga na terenie Miasta Rzeszów

Początek budowy drogi łączącej Miasto Rzeszów z Gminą Boguchwała

Boguchwała Stedlińska



Dziękuję za uwagę